



Fig. 1.1. Façade nord-ouest (2013 / avant restauration)*

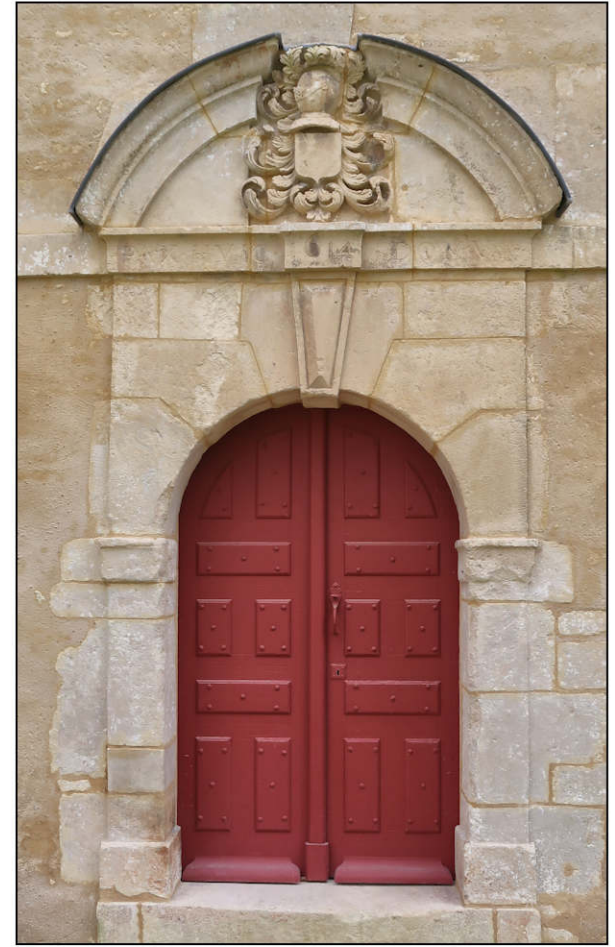


Fig. 1.2. Porte nord-ouest datée "1614"



Fig. 1.3. Croisée (niveau 3)

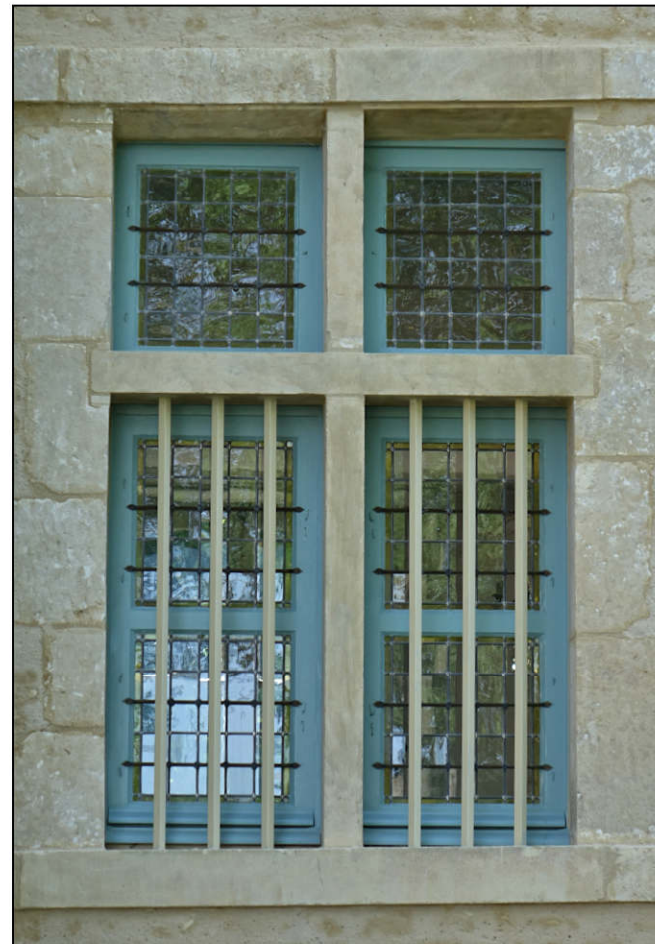


Fig. 1.4. Croisée (niveau 2)



Fig. 1.5. Demi-croisée (niveau 3)



Fig. 1.6. Façade sud-est

* source commons.wikimedia.org (auteur : Pimprenel)

OLENDON (Calvados)		
Château		
Planche n°1 - Edifice		
A. TIERCELIN	2019	Etude n°14026