



Fig. 6.1. Porte du vestibule

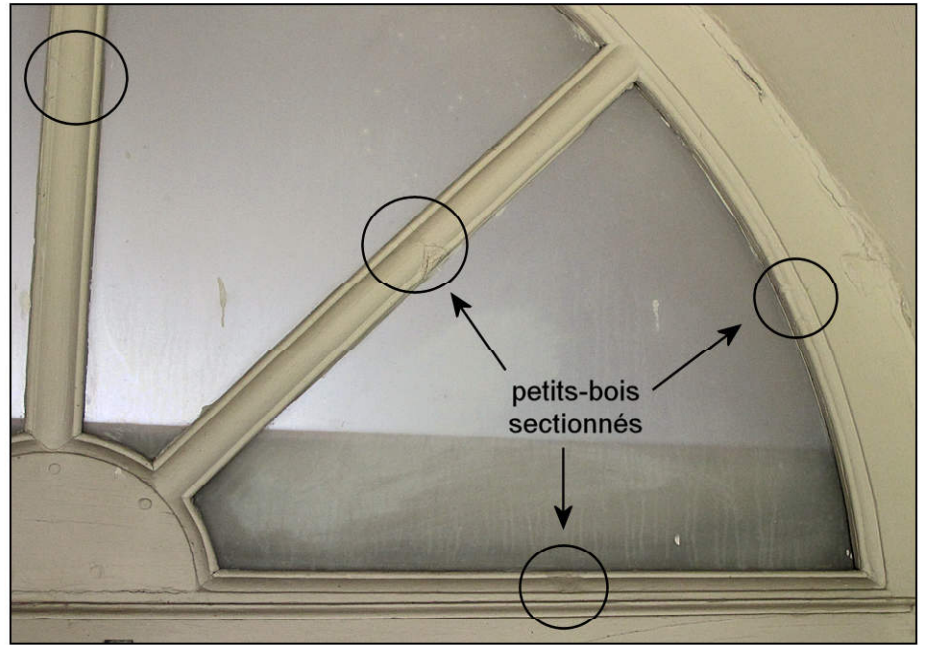


Fig. 6.2. Porte du vestibule / imposte (détail)



Fig. 6.3. Fenêtre de l'étage / espagnolette



Fig. 6.4. Fenêtre de l'étage



Fig. 6.5. Fenêtre de l'étage

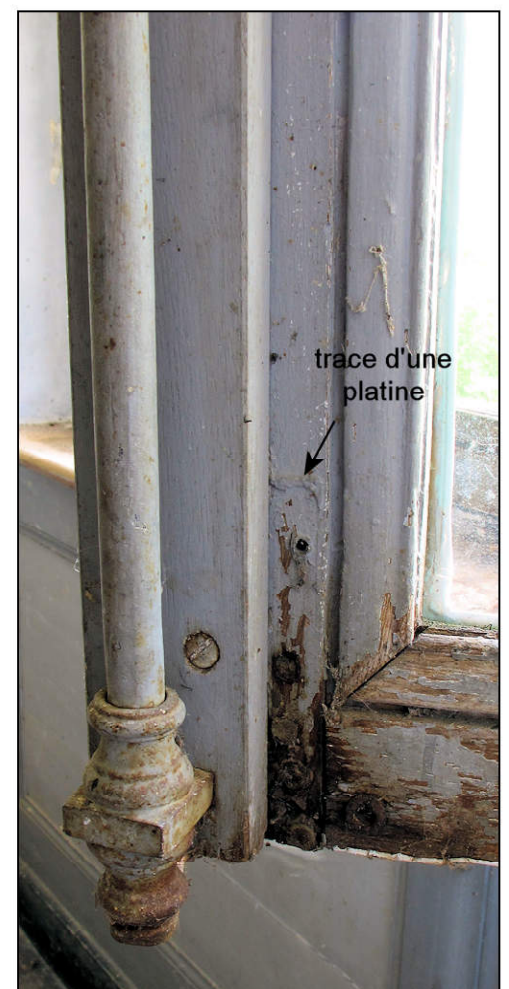


Fig. 6.6. Espagnolette

MEZIDON-CANON (Calvados)	Planche n°6 - Porte / fenêtres de l'étage		
Château de Canon	A. TIERCELIN	2015	Etude n°14017